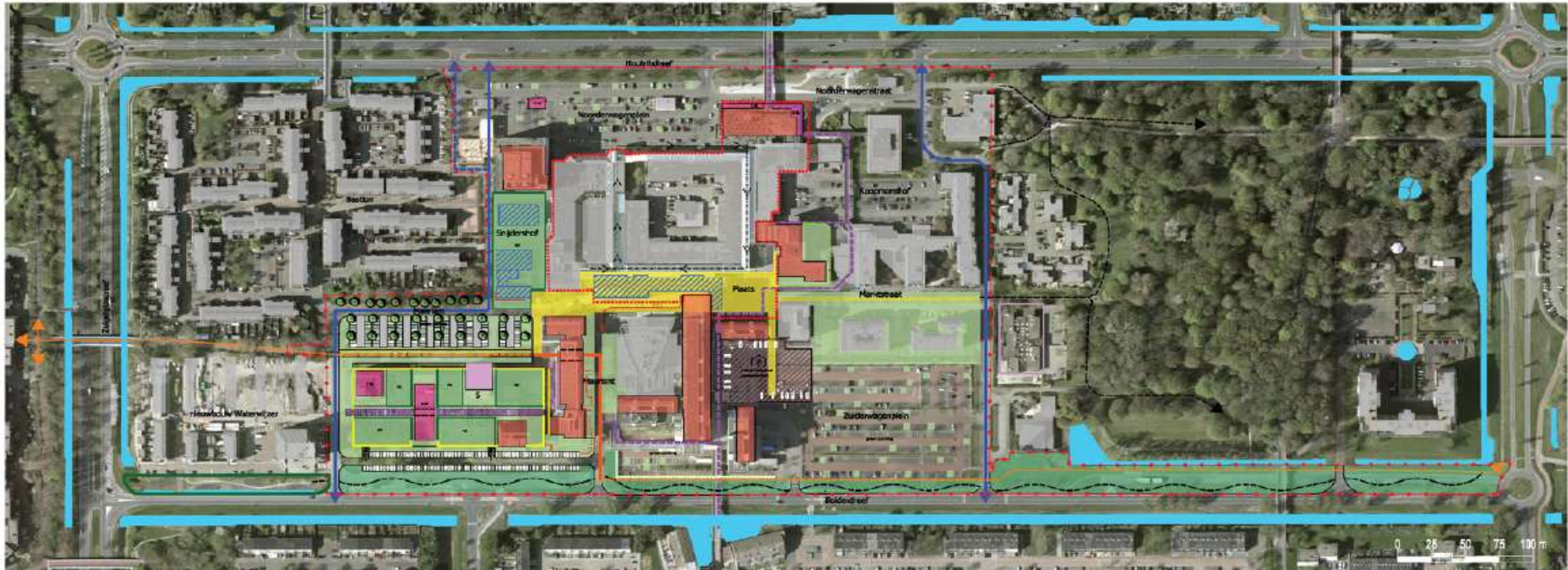




# Groot onderhoud Koopmanshof

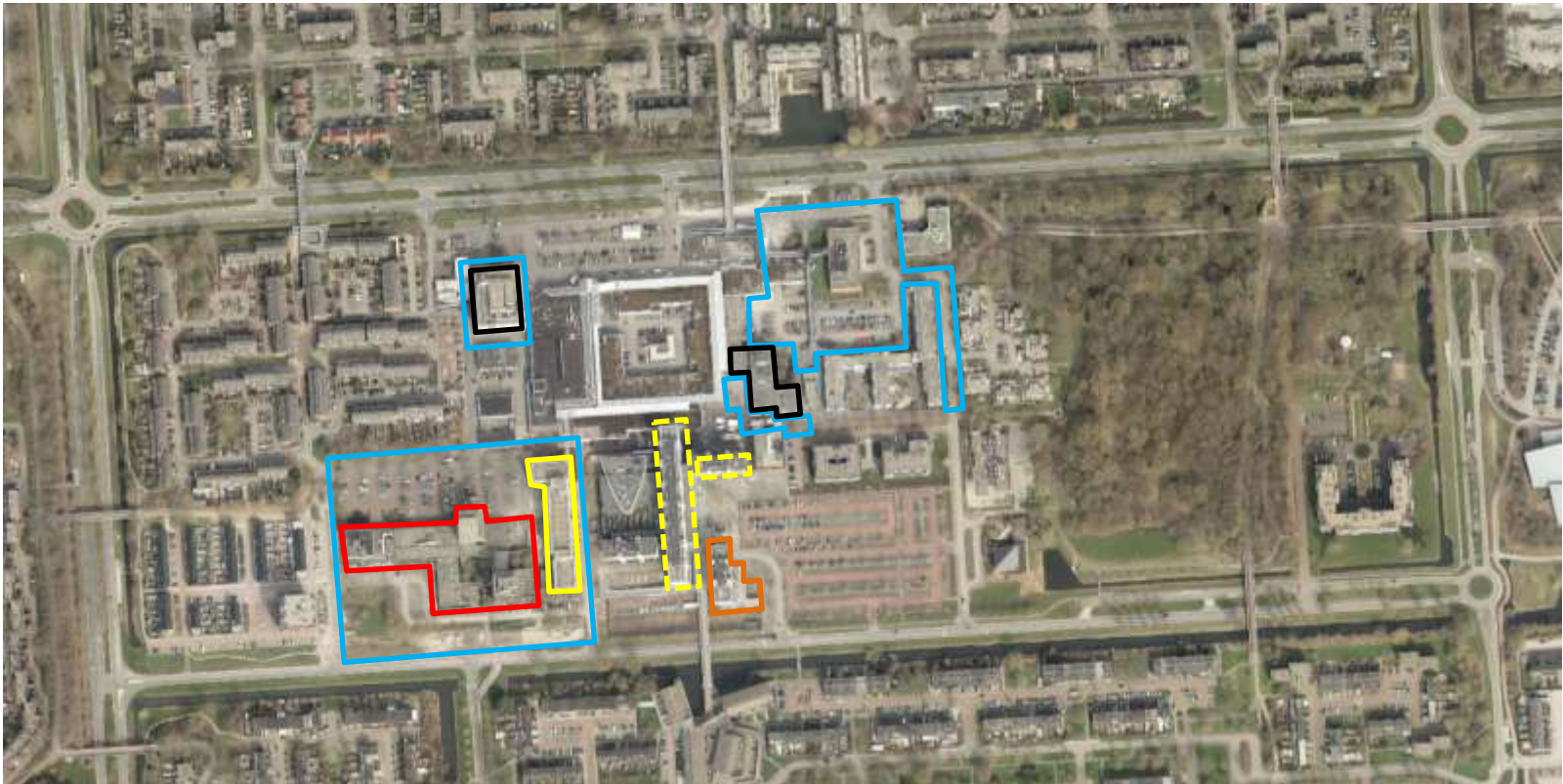
Herinrichting De Plaats en Marktstraat

## Aanleiding: Raadsbesluit Gebiedsplan 2017



- transformatie van kantoreengebied naar woongebied
- gezamenlijke visie
- samenhangend gebied

## Ontwikkelingen in het plangebied



- transformatie
- nieuwbouw
- herinrichten openbare ruimte

## Ontwikkelingen



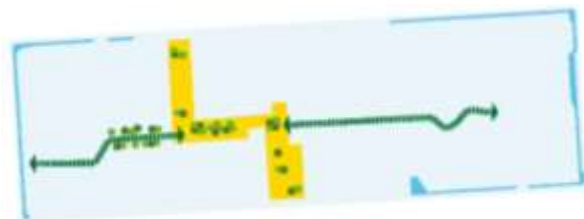
- transformatie
- nieuwbouw
- herinrichten openbare ruimte

**Ruimtelijk kader 2019**  
visie groene/gele drager

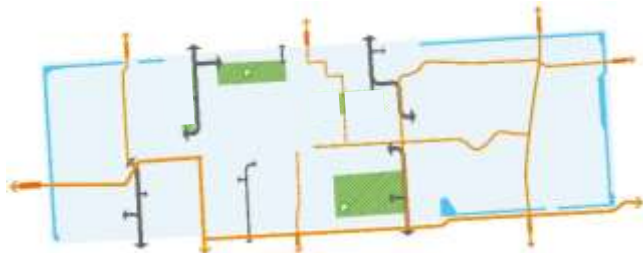




1 driedeling



2 groene/gele drager



3 duidelijke verkeerstructuur



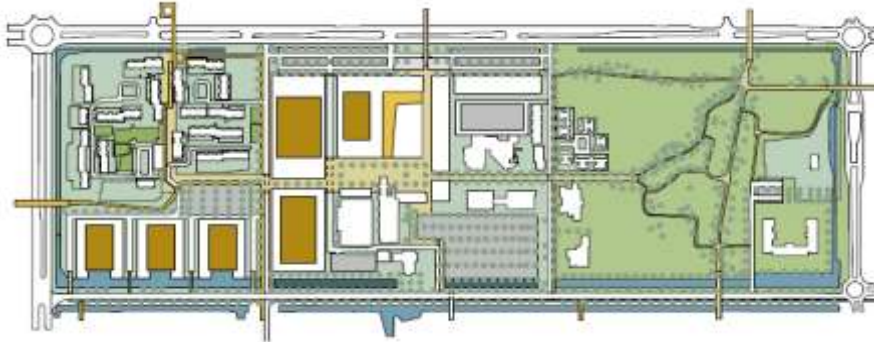
4 cultuurhistorische waarde



5 natuur- inclusief en  
klimaatbestendig

## Instrumentaria

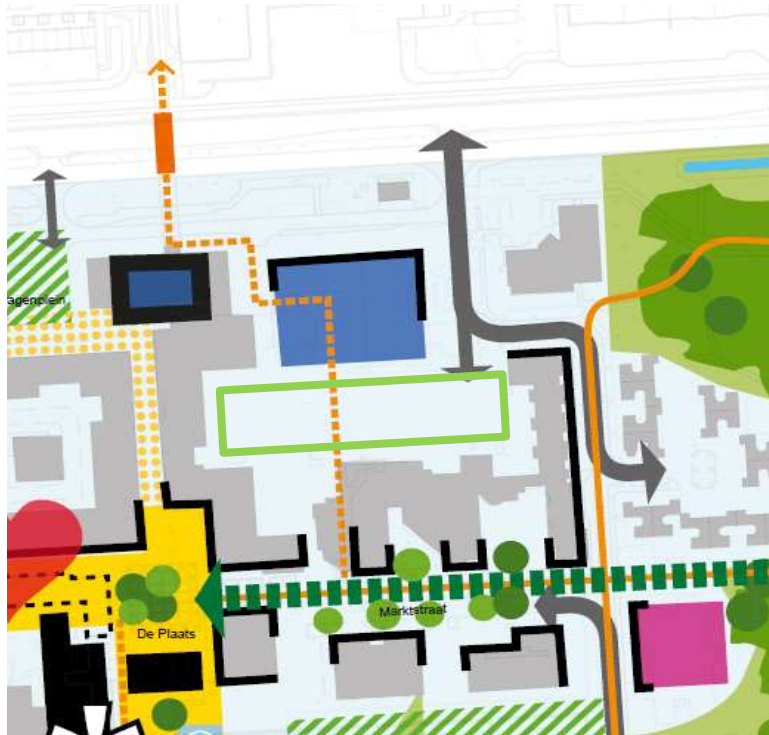
Hoe gaan we het aanpakken?



- Stedenbouwkundig plan (stedenbouw en openbare ruimte)
- Beeldregieplan (bebouwing architectuur)
- Toolbox openbare ruimte



## Inrichting openbare ruimte uitgangspunten



- duidelijke verkeerstructuur
- functie verandering
- passende inrichting





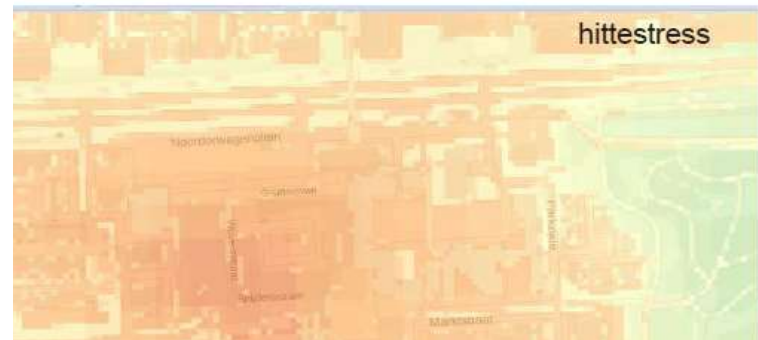
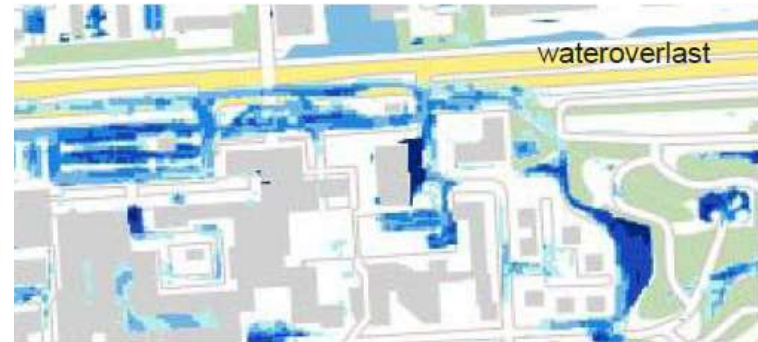
- inrichtingsprincipe: natuur-inclusief en klimaatbestendig

*Prettig verblijfsgebied (mens+dier)*  
de groene wijk (Atol- en Zuiderzeewijk)

- binnenhoven
- geen/beperkt autoverkeer

*Klimaatadaptatie*

- waterberging
- temperatuur





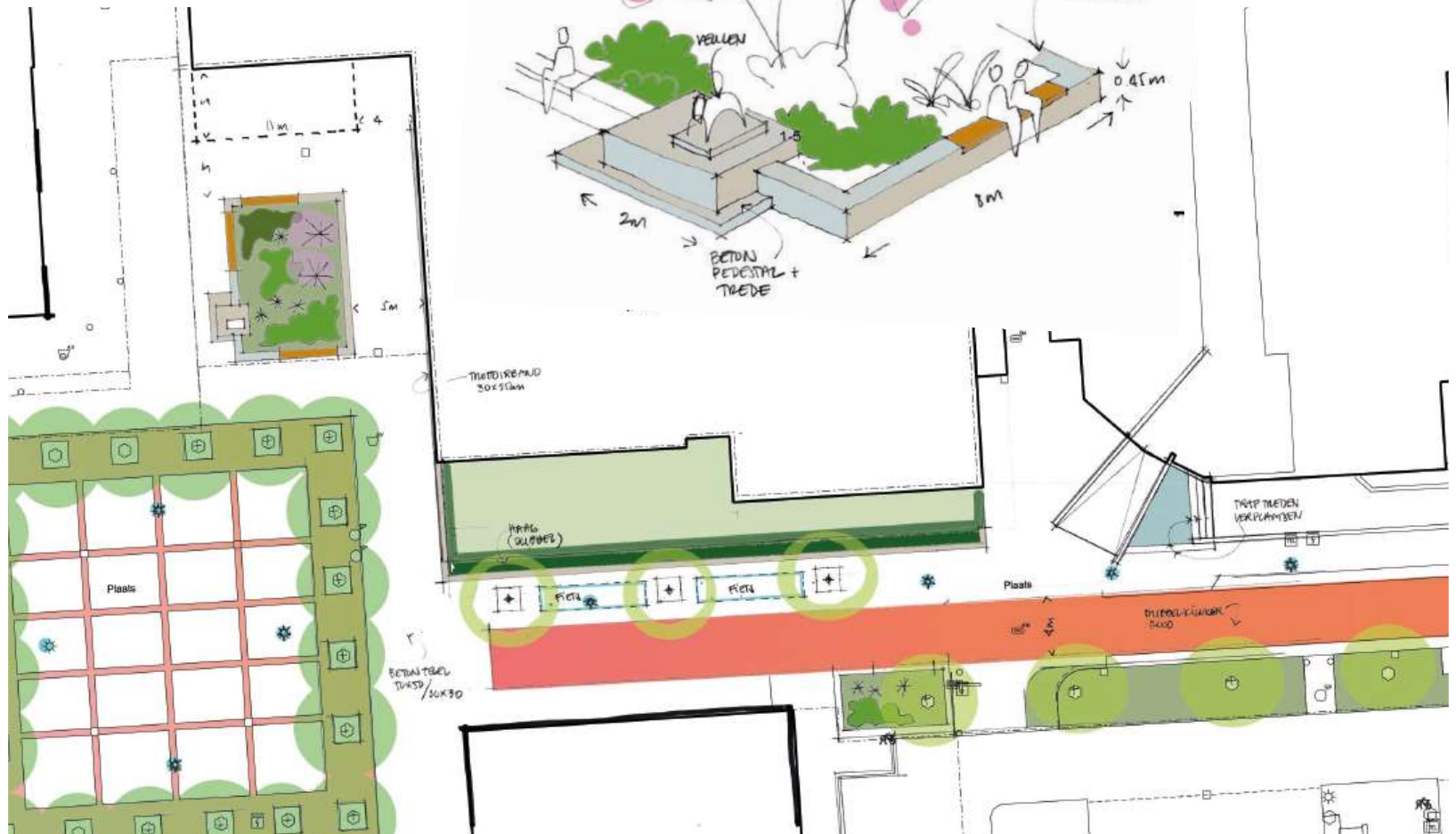
## Bestaande situatie

De Plaats en Marktstraat



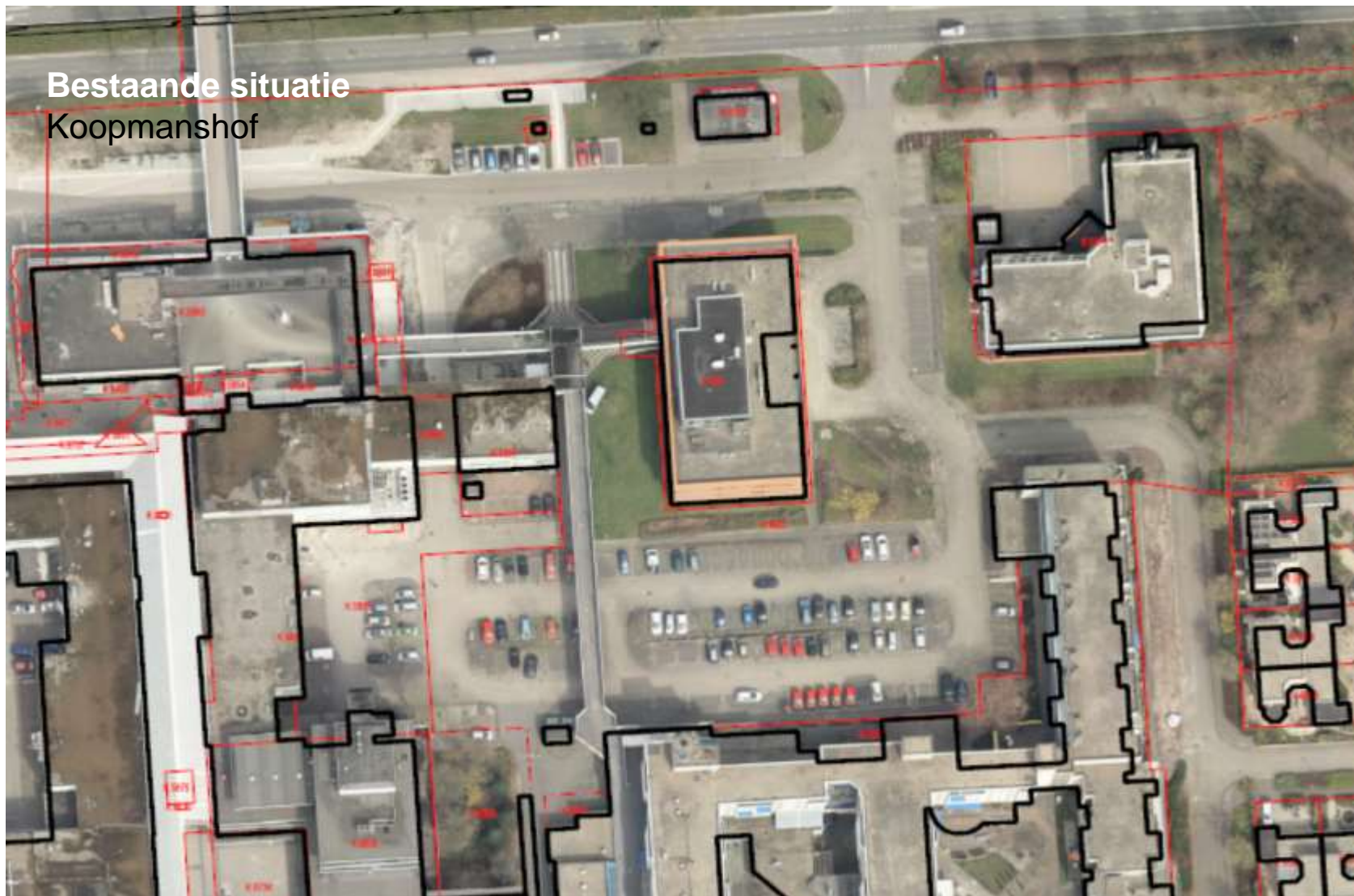
# Schetsontwerp

## De Plaats en Marktstraat





**Bestaande situatie**  
Koopmanshof



# Schetsontwerp Koopmanshof







## Parkeren

Koopmanshof

Van 184 naar 108 parkeerplaatsen (Zonder 5 pp fysio en met Heelhoek)

Uit parkeeronderzoek 2018 blijkt, voldoende voor:

- Bewoners
- Bezoekers van bewoners
- Bezoekers Heelhoek
- Artsen
- Beperkt aantal parkeerders in gebied gevestigde bedrijven (GGD, Uiterdonk, enz.)

**Voorstel:** Vergunninghoudersparkeren

### **Overige parkeerders verplaatsen naar Zuiderwagenplein**

Dit terrein komt hiermee vol te staan op de werkdag overdag.

**Afweging:** - Vol terrein en zoeken naar een parkeerplek accepteren of  
- Zuiderwagenplein betaald parkeren maken zodat deel  
winkelpubliek naar het Noorderwagenplein gaat.

## Vergunningen

- Bewonersvergunning
- Bedrijfsvergunning (max 2 per bedrijf, kentekens wisselen per dag mogelijk)
- Bezoekersregeling
- Hulpverlenersvergunning
- Mantelzorgvergunning

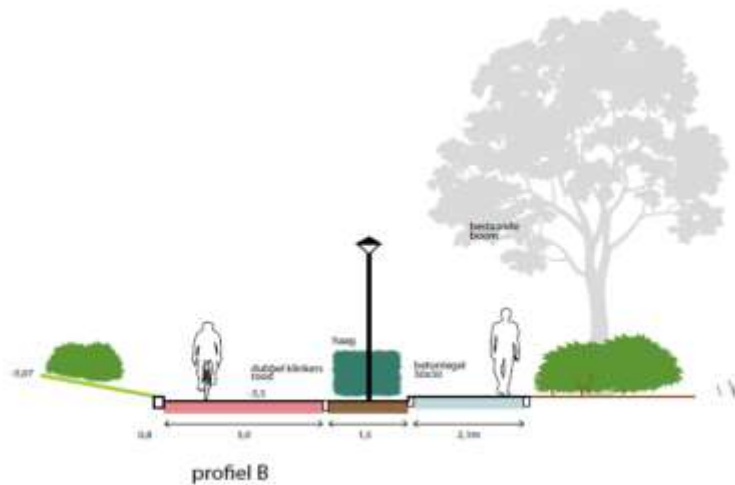
Kosten 50 euro per vergunning

**Bestaande situatie**  
Parkzijde



## Schetsontwerp

### Parkzijde



- geen doorgaand autoverkeer
- fietsroute naar de Plaats





U kunt uw mening geven door te reageren op een aantal stellingen. Ook kunt u uw uitgebreide reactie geven.

Ga naar het [reactieformulier](#).

## Proces en vervolgstappen

- Reacties op schetsontwerp tot 14 oktober
- Uitwerking van het voorlopig ontwerp
- Advisering en besluitvorming college en raad:
  - Verkeersbesluiten en parkeerbalans Lelycentre
  - Inrichtingsplan
- Vaststellen definitief ontwerp
- Voorbereiden en realiseren