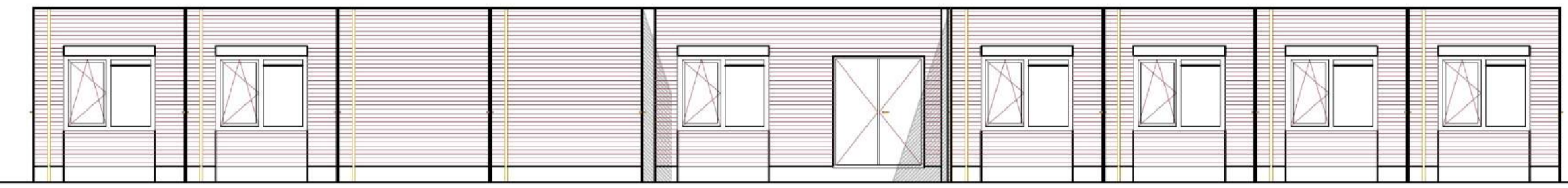
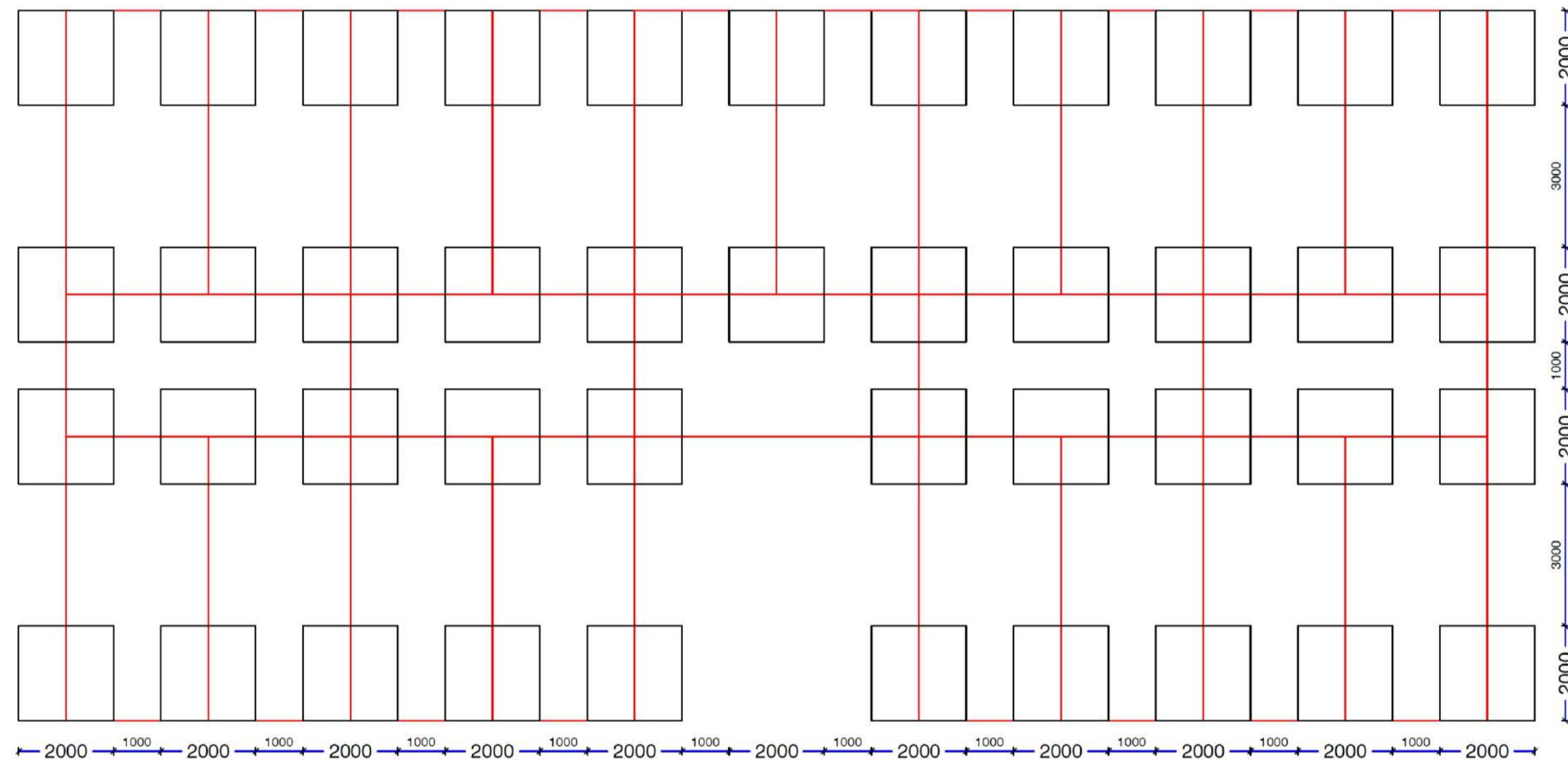


rechter zijgevel

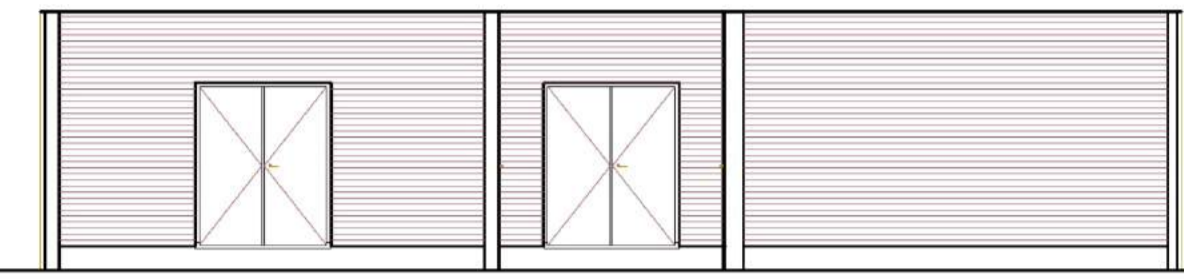


linker zijgevel

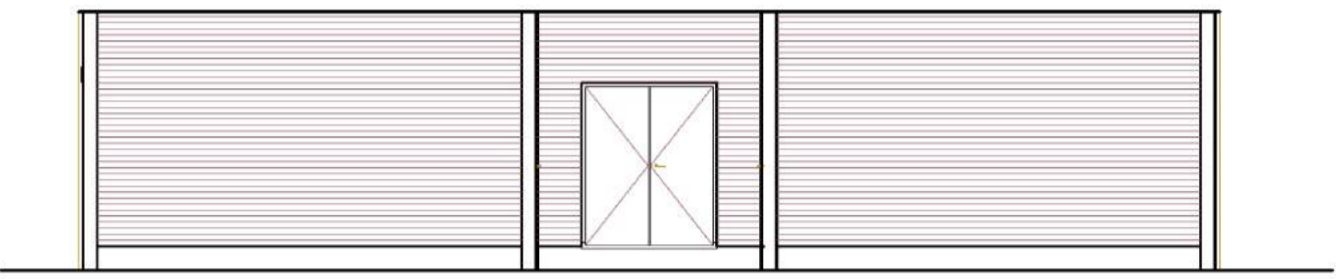


kolommenraster,
fundatietegel 200x200x14 cm.

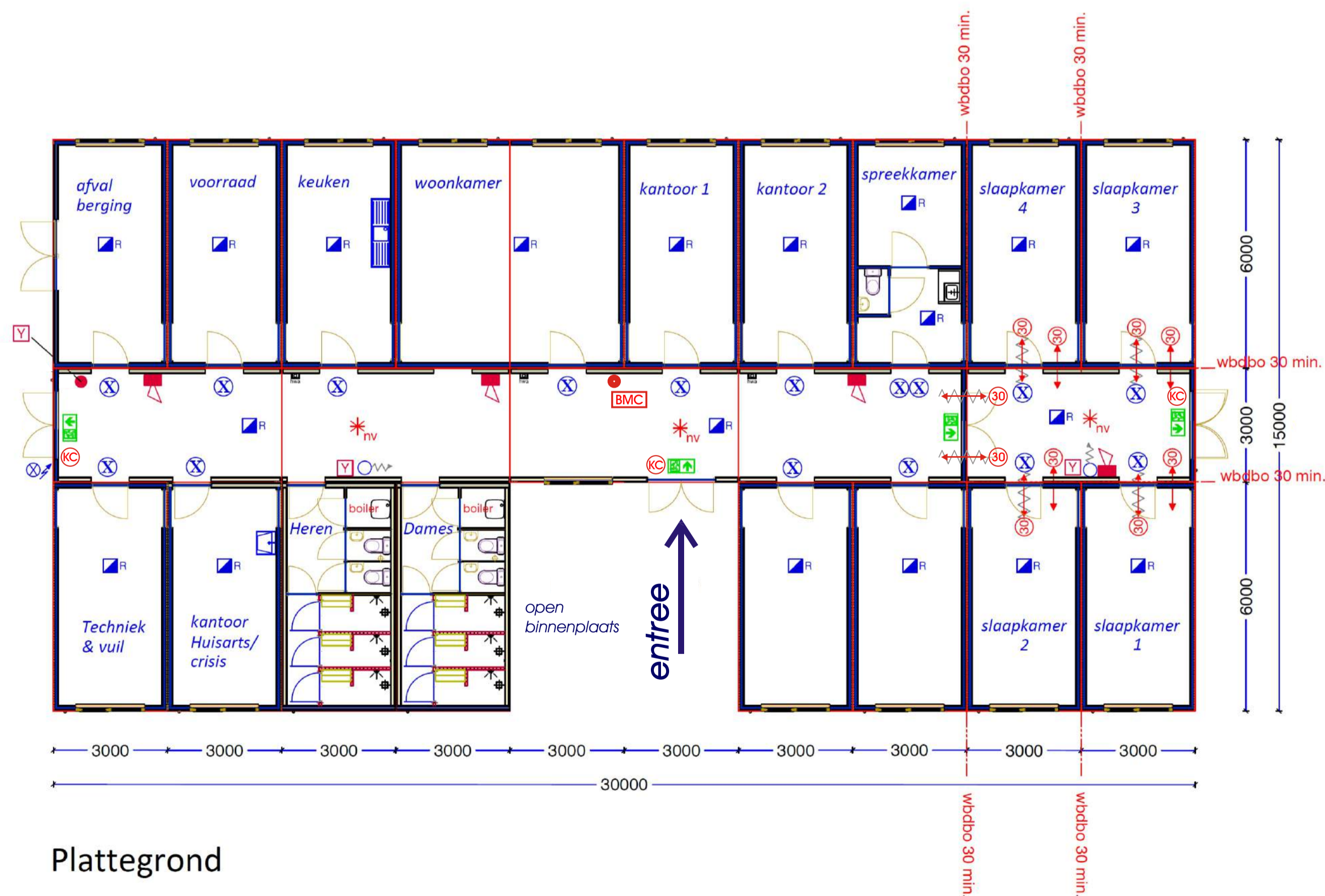
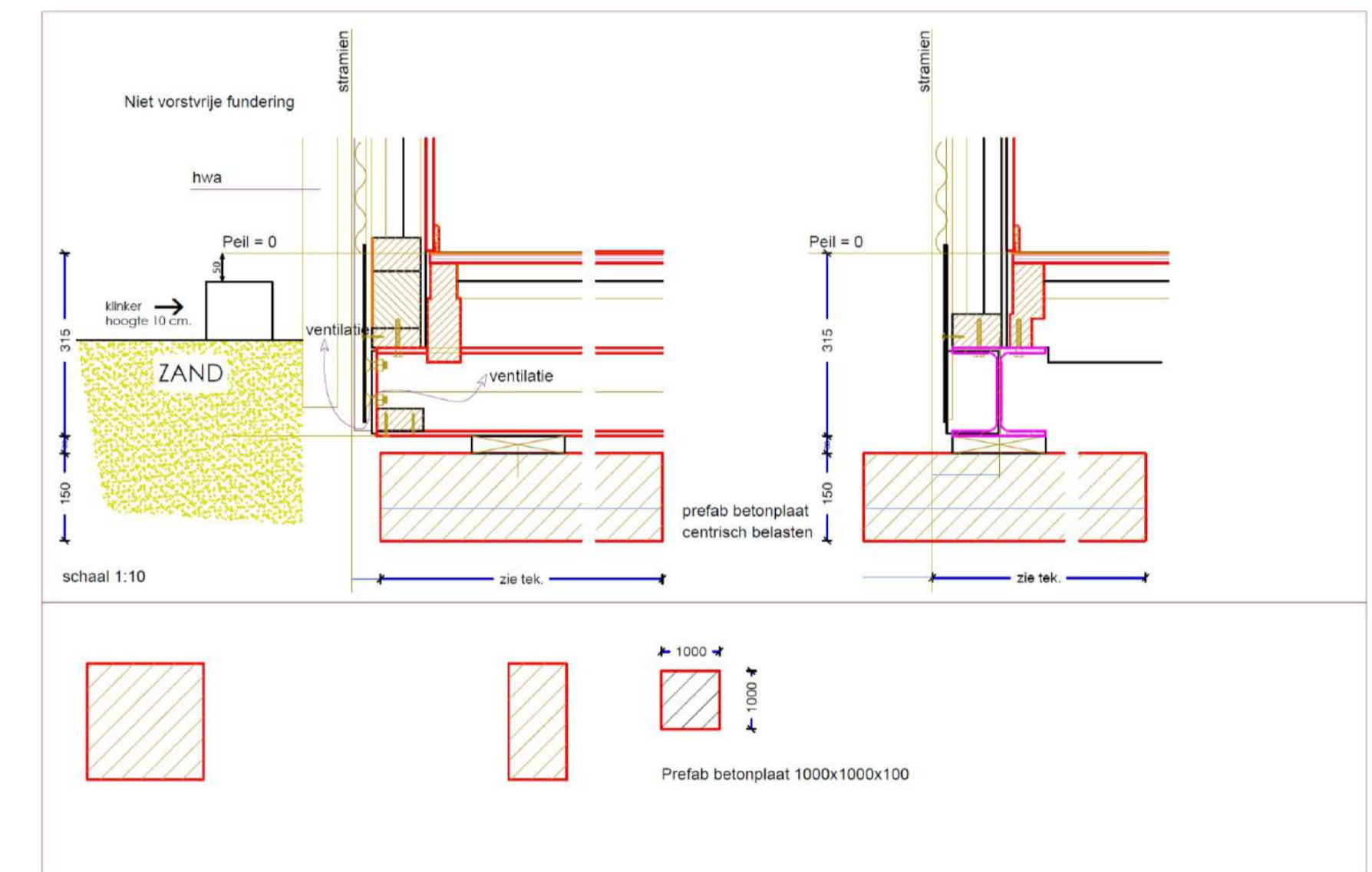
Definitief fundatieplan kan afwijken.



achtergevel (entree 2)



voorgevel (entree 1)



Plattegrond

Renvooi luchtverservingsvoorzieningen:

natuurlijke luchtvoerversoervordening opgenomen in raamkozijn merk: 1
(1) raamtype Aralco Junior 150 Easy-Clean o.g. (capaciteit 10,3 dm³/s m + 2, (draai)kiepraam)

overstroomvoorziening opgenomen een onderdeel deur / deurooster

natuurlijke luchtvoerversoervordening opgenomen in plafond-dalconst.
(capaciteit lmv. 0,120 m³/s o.k. 19 dm³/s)

ventilatiecoördinator
Aralco Junior 150 Easy-Clean
(capaciteit = 10,3 dm³/s m)
Daglichttoeg. = 1,75 m²

Omschrijving:	Materiaal:	Kleurnummer:	Kleur:
Buitenplaat	Stalen profielplaat	RAL 9006	Light Silver
Boelboord	Stalen profielplaat	RAL 9006	Light Silver
HPL borstwering	Stalen profielplaat	RAL 9006	Light Silver
Raamkozijn	Kunststof	RAL 7016	Donker grijs
Buitendeurkozijn	Meranti	RAL 7016	Donker grijs
Buitendeur	Triplex/Vuren	RAL 7016	Donker grijs
Buitendeur GZ	Triplex/Vuren 2 zijlig gelaagd isolatieglas	RAL 7016	Donker grijs
Dakbedekking	Kunststof (PVC)		Licht grijs

THERMISCHE ISOLATIEWAARDEN

De warmteweerstand van constructieonderdelen bedraagt, volgens NEN 1068:

Vloerisolatie	Rc-waarde = 1,55 m ² K/W
Dakisolatie	Rc-waarde = 1,62 m ² K/W
Buitewandisolatie	Rc-waarde = 1,48 m ² K/W

Verwarming standaard Middels elektrische wandconvectoren

Diverse extra's

- transparant verlichtingsarmaturen, uitvoering van de symbolen "UIT" en "NOODUITGANG" conform de pictogrammen zoals deze zijn vermeld in de NEN-EN-ISO 7010.
- brandslanghaspel (2 x), conform pictogram zoals deze is vermeld in de NEN-EN-ISO 7010.
- Ruimte voorzien van noodverlichting, Uitvoering en projectering conform hoofdstuk 11 van het boekwerk "Brandbeveiligingsinstallaties", van de Nederlandse Vereniging voor Brandweerzorg en Rampenbestrijding (NVBR), 1e druk sept. 2002 en de NEN-EN 1838.
- 30 minuten weerstand tegen branddoorslag en brandoverslag (WBDBO), conform de NEN 6068/C1:201
- Deur, die uitgevoerd in combinatie met het kozijn een brandwerendheid bezit van tenminste 30 minuten conform de NEN 6068/C1:2011. Deur, zelfsluitend d.m.v. dringer.
- Brandmeldinstallatie met ruimtebewaking, uitgevoerd conform de NEN 2535. Uitvoering conform artikel 6.20, lid 5 van het Bouwbesluit 2012.
- slow-whoop (4 x)
- handmelder (3 x)
- optische rookmelder (19 x)
- nevenindicator (16 x)
- flitslicht (1 x)
- deuren voorzien van knopcilinder
- pand is voorzien van ontluimingsalarminstallatie, uitgevoerd conform de NEN2575 uitvoering conform artikel 6.23, lid 1 van het bouwbesluit 2012

Tijdelijke huisvesting t.b.v. Leger des Heils

locatie : Lelystad, Zuidewagenplein (parkeerplaats)

gebruiksfunctie : groepszorgwoning

totaal oppervlakte : 414 m²

brandcompartiment(en) : 4

ordernummer	gitekst	datum	schaal 1:100
b		30-01-2020	maken in mm
c		31-01-2020	tekeningnummer
d		05-02-2020	LdH-SF01
e		17-03-2020	

BUKO.
HUISVESTING

BUKO Huisvesting Beverwijk
Postbus 519, 1940 AM Beverwijk
telefoon 0251 - 26 27 28
beverwijk@buko.nl www.bukohuisvesting.nl

benaming:
tijdelijke huisvesting